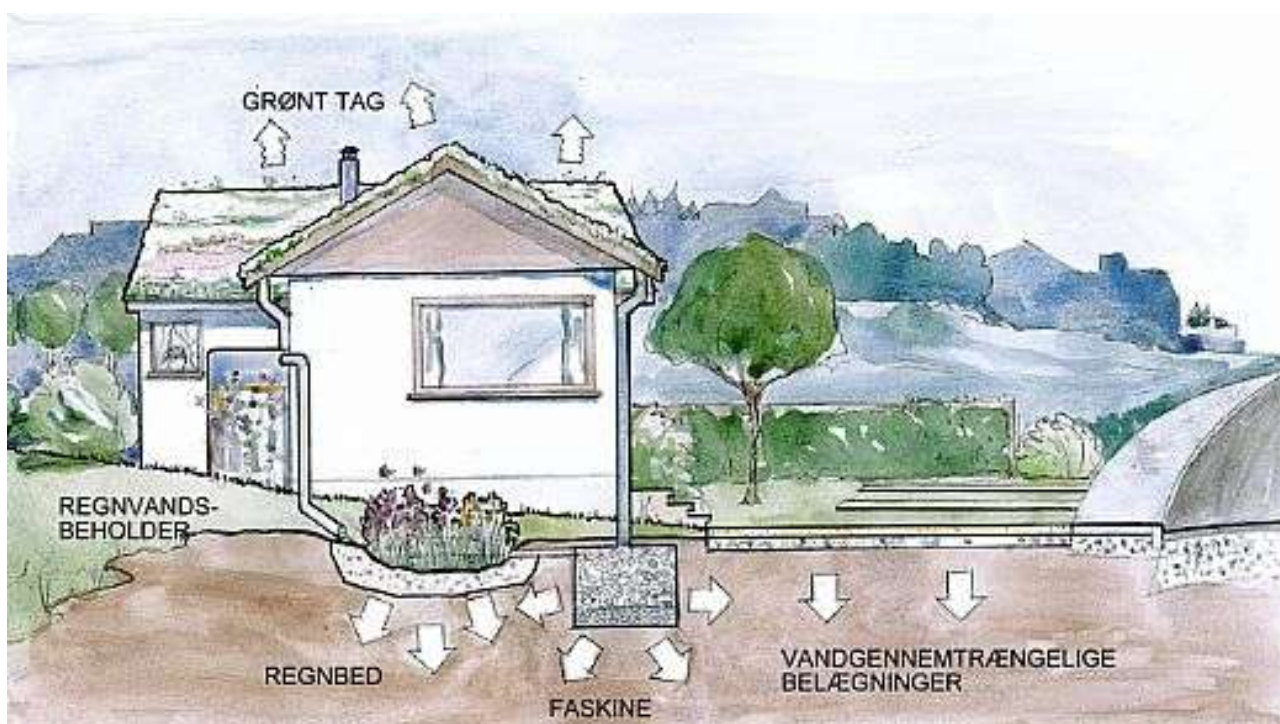


Regnvand i haven

- håndter det selv og få penge tilbage!



Tegning: Lulu Jacobsen, Haveselskabet

Udarbejdet i februar 2011 af Agenda Center Albertslund
www.agendacenter.dk

i samarbejde med Albertslund Vand og Spildevand ApS
www.albertslundforsyning.dk



ALBERTSLUND
VAND OG SPILDEVAND



Hvorfor skal du selv håndtere dit regnvand?

Med klimaforandringerne får vi voldsommere regnskyl, og regnvandsmængderne vil stige. I Albertslund har vi heldigvis et to-strengt kloaksystem, hvor regnvand og spildevand afledes i separate rørsystemer. Det betyder, at spildevandskloakken ikke overbebyrdes væsentligt ved voldsommere regnskyl. Men vi har et problem med de store regnvandsmængder. I dag ledes regnvandet ud i regnvandsbassiner og åløb, og her vil vi opleve oversvømmelser, behov for udvidelser og mere vedligeholdelse. Den stadig stigende vækst i faste belægninger i private haver forværrer situationen. Der lægges fliser som aldrig før.

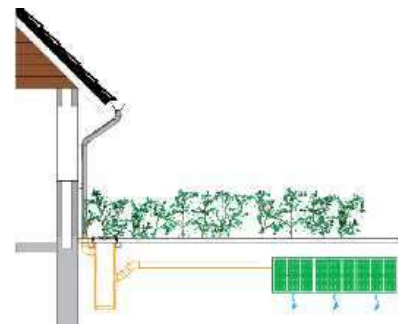
Har du have, kan du gøre meget for at afhjælpe problemet med de stigende mængder regnvand - og endda vende det til en værdi. Du kan hjælpe regnvandet ned til grundvandet og øge vores lokale drikkevandbeholdning, du kan udnytte regnvandet til dekorative elementer i haven, og vandet kan dække nogle af de behov, du ellers ville have brugt drikkevand til.

Hvis du vælger selv at håndtere dit regnvand, så du kan afkobles regnvandskloakken, kan du få refunderet 40 % af dit tilslutningsgebyr, svarende til ca. 20.000 kr. Vælger du kun at håndtere noget af det, vil beløbet nedsættes tilsvarende. En individuel bedømmelse vil afgøre beløbsstørrelsen. Denne folder viser nogle af de ting du kan gøre i din have, så du vender regnvand fra at være et problem til at blive en værdi.

Hjælp regnen ned til grundvandet

Anlæg en Faskine

En faskine er effektiv til at lede vandet fra afløbsrøret uden om regnvandskloakken og ned til grundvandet. Man kan lave faskiner på forskellige måder, men princippet er det samme. Grav et hul i frostfri dybde (50-90 cm.) mindst 5 meter fra beboet hus (kommunen kan give tilladelse til at formindske afstanden) og mindst 2 meter fra skel. Fyld det med dræn (særlige faskine-kasser af plastik eller småsten), svøb det ind i en fiberdug, dæk det til, og grav en rende til slangen fra nedløbsrøret hen til hullet.



Plastikkasser har en væsentlig større hulrumsprocent og kræver derfor mindre plads. På www.teknologisk.dk og www.bolius.dk kan du finde informationer om dimensionering og anlæggelse af faskiner. På www.faskine.dk kan du desuden finde en lille film og en byggevejledning. Ved dimensionering af en faskine skal man også tage højde for jordens evne til at lede vand. En leret jord kræver en større faskine.

Hvis du har en let lerjord og dit tag er på 120m², skal du bruge 6 m³ faskine (f.eks. 0,5 m x 1 m x 12 m). Lange smalle faskiner har større overflade end kvadratiske. Forhør dig altid i kommunen inden du anlægger en faskine. Hvis du anlægger en tilstrækkelig stor faskine, kan du få refunderet 40 % af dit tilslutningsgebyr til afløb, svarende til ca. 20.000 kr. Læs mere på www.albertslund.dk

Grav en grøft og lav et regnvandsbed

En faskine kan suppleres med et særligt regnvandsbed, en grøft eller en lille dam og det kan gøres enkelt og smukt. Vandet skal ledes mindst 2 meter væk fra huset og 5 meter væk, hvis man har kælder. Hvis jorden



er leret, kan man grave nogle huller i grøften / bedet og fylde dem med sand (og eventuelt lægge græstørv over bagefter), så regnvandet hurtigere når ned til grundvandet og ikke svømmer over. Få mere inspiration på www.haven.dk og www.laridanmark.dk

Foto: Jens Kjøge, Haveselskabet. Foto: Asger K. Jacobsen, Haveselskabet

Lav vandgennemtrængelige belægninger

Det er ikke kun dyr og planter, der lider under at vi lægger flere og flere fliser i vores haver. Også regnvandet har vanskeligt ved at finde ned til grundvandet. Ofte kan flisernes formål opfyldes ved simple løsninger, der også tager hensyn til regnvandet, og som samtidig levner mere plads til flora og fauna. Rundt om terrassen kan anlægges en rende fyldt op med småsten og øverst pyntesten og særlige planter, så regnvandet kan ledes ned her. Indkørslen kan laves af armerede græsfliser eller gøres enkel som vist på fotoet.



Foto: Lulu Jacobsen, Haveselskabet

Saml regnvandet op og brug det

Til havevanding og bilvask

Mange haveejere har en 200 liters regnvandsbeholder tilsluttet nedløbsrøret, hvor vandet bruges til havevanding. Man kan også have flere beholdere stående, som man forbinder til hinanden med en slange. Vandet kan også bruges til bilvask og vask af fliser. Husk at tømme regnvandsbeholderen inden frosten sætter ind og koble den fra.

Hold på regnvandet

Anlæg et grønt tag

Et grønt tag opsuger og tilbageholder en stor del af den regn, der falder, hvorefter det vil fordampe. Herudover er der mange andre fordele ved et grønt tag, og ikke mindst er det smukt.

Man skal altid sikre sig, at tagkonstruktionen kan bære et grønt tag. Også når man vælger den vægtmæssige lette løsning, som at beklæde det med færdige stenurtsmætter. Stenurt er meget tørketålende og kan derfor klare sig med et tyndt jordlag.



Foto: Povl Markussen

Stenurtsmætterne kan anlægges på både flade og skrå tage. Man skal sætte sig godt ind i hvilke type underlag de grønne tage kræver for at undgå fugt og brudskader. Prisen er ca. 5-600 kr. pr. m². Se mere på www.vegtech.dk.

Hvis du planlægger at anlægge et grønt tag, skal kommunen søges om tilladelse. Hvis du supplerer det grønne tag med en faskine, så du kan blive afkoblet regnvandskloakken, får du refunderet 40 % af tilslutningsgebyret svarende til ca. 20.000 kr. Refusionen nedjusteres, hvis du i stedet for faskine vælger en løsning med overløb til regnvandskloakken. Læs mere på www.albertslund.dk

Tilladelse og tilskud

Tilladelse til anlæggelse af faskine og grønt tag

Albertslund Kommune, Miljø- og Teknikforvaltningen

Nordmarks Allé, 2620 Albertslund, 43686868, e-mail mtf@albertslund.dk

Skemaet „Ansøgning til tilladelse til nedsivning“ kan du finde på kommunens hjemmeside:

www.albertslund.dk

Ansøgning om refusion af afledningsgebyr

Albertslund Vand og Spildevand ApS

Vognporten 9, 2620 Albertslund

Tlf 43648692, e-mail info@albforsyning.dk

Så meget regnvand falder der på din ejendom

For hver millimeter regn, der falder på en vandret kvadratmeter, skal der ledes 1 liter væk. Hvis en regnbyge smider 10 millimeter vand over et tagareal på 150 vandrette kvadratmeter skal der altså ledes $10 \times 150 = 1.500$ liter vand væk. Hertil kommer vand fra flisebelægninger.

I Albertslund er den årlige middel-nedbørsmængde ca. 650 mm